

# ZYNDI

Schlanke und schraubenlose IP65 Kombinationsleuchte aus Rettungszeichen- und Sicherheitsleuchte. Die Leuchte ist aus robustem Polycarbonat gefertigt und verfügt über ein IP65-Membran-Druckausgleichsventil.

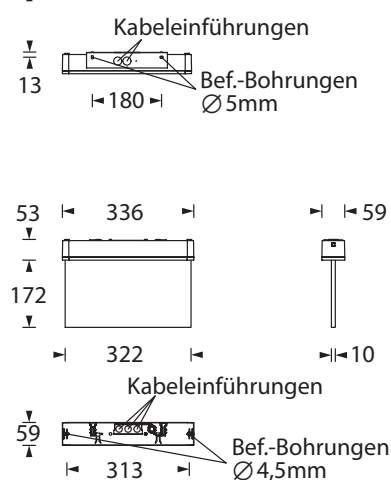
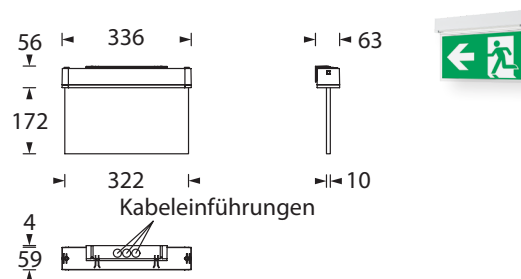
Wahlweise verwendbar für Decken- oder Wandmontage. Kabeleinführungen von oben und hinten möglich. Zur Wandmontage ist ein unauffälliger Wandadapter mit Klick-System beiliegend. Mit optionalem Einbaurahmen auch für Einbau möglich.

Die 10 mm Lichtlenkscheibe wird mit einer 3 Watt LED-Leiste ausgeleuchtet, ein Piktogramm-Set mit Erkennungsweite 30 m ist beiliegend.





## Technische Daten

Erkennungsweite	30 m
Anschlussklemmen	2 x 2,5 mm <sup>2</sup> für Doppelbelegung
Gehäuse/Farbe	Polycarbonat / weiß oder schwarz (Leuchtenhaube klar)
Montageart	Universalmontage
Abmessungen (B x H x T)	
Wandmontage	336 x 228 x 63 mm
Deckenmontage	336 x 225 x 59 mm
Schutzart	IP65
Schutzklasse	II

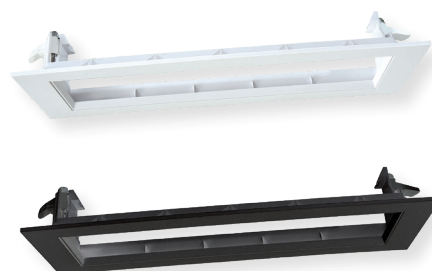
Leuchtmittel	■ Systemleuchten für Zentralversorgung	■ Einzelbatterie-leuchten
	3W LED-Leiste	3W LED-Leiste
Lichtstrom (Netz)	380lm	380lm
Lichtstromverhältnis		
Not (DC)/Netz 1h	-	100%/100%
Not (DC)/Netz 3h	-	85%/100%
Not (DC)/Netz 8h	-	40%/100%
Netzanschlussleistung	6VA	6VA
Batterie-Stromaufnahme	19mA	-
Nennbetriebsdauer		
Batteriebetrieb	-	1h/3h/8h
Anschlussspannung	230V 50/60Hz / 220V DC +25/-20%	230V 50/60Hz
NiMh-Akku	-	4,8V 2,0Ah
Temperaturbereich	-10°C bis +40°C	-
Bereitschaftsschaltung	-	0°C bis +35°C
Dauerschaltung	-	-5°C bis +30°C
optional:		
Leuchtschalt- und Überwachungsbaustein	MSÜ3, SET009 SET010, DALI	-
Selbstüberwachung	-	SELF CHECK
Busüberwachung	-	SAFELOG Line SAFELOG Wireless



## Zubehör

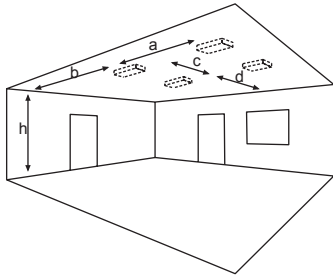
Seilmontageset	 Fluchtweg-Piktogramm FR
Ballwurfschutzkorb	 Fluchtweg-Piktogramm FL
Deckeneinbaurahmen	 Fluchtweg-Piktogramm FU
Wandausleger	 Blindscheibe für Rückwand bei einseitiger Piktogramm-bestückung

\* Set im Lieferumfang enthalten.  
Weitere Pfeilrichtungen auf Anfrage.



optional: Deckeneinbaurahmen

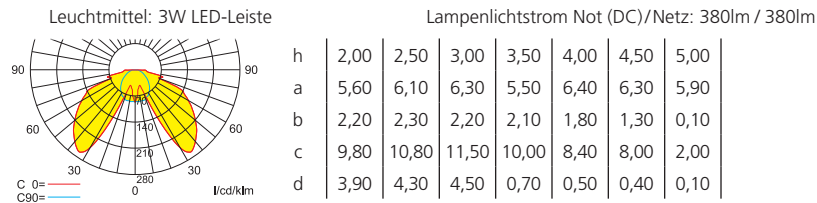
# Lichtverteilungskurven und Leuchtenabstandstabellen (E = 1,25 lx)



Deckenmontage

## Systemleuchten für Zentralversorgung

Abstandstabelle ebene Fluchtwege / Tabellenangaben in Meter



## Einzelbatterieleuchten

Abstandstabelle ebene Fluchtwege / Tabellenangaben in Meter

